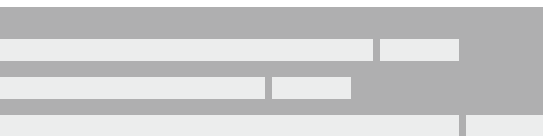
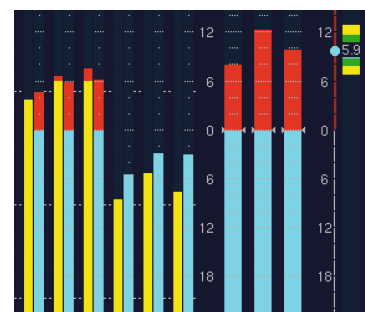


# Produktinformation Premium-Produkte



**RTW**

# Intuitiv, flexibel, frei konfigurierbar



1

## TouchMonitor: Intuitives und flexibles Audio-Metering, frei konfigurierbar

Das umfangreiche, modulare Softwarekonzept der Geräte der TouchMonitor Serien sorgt dafür, dass Sie nur solche Funktionen erwerben, die Sie auch tatsächlich benötigen. Sie haben die Wahl - und definieren selbst den Funktionsumfang Ihres TouchMonitors, der Ihr individuelles Anforderungsprofil perfekt

erfüllt. Neue Instrumente und Funktionen können dem Gerät in Form von Software-Modulen (Lizenzen) jederzeit hinzugefügt werden. Die seit vielen Jahren bekannten und genutzten Anzeigen der RTW-Geräte stehen dabei ebenso zur Wahl wie neu entwickelte Visualisierungen von Loudness-Parametern.



Die grafische Bedienoberfläche der TouchMonitore steuern Sie ganz einfach mit Ihrem Finger. Instrumente können skaliert, beliebig positioniert und auf vielfältige Weise kombiniert werden, um die Bildschirmfläche so effizient wie möglich zu nutzen. Selbst mehrere Instrumente des selben Typs, verschiedenen

Eingangskanälen und -konfigurationen zugeordnet, können gleichzeitig angezeigt werden. Und: eine kontext-sensitive On-Screen-Hilfe unterstützt den Anwender schnell und effizient bei Konfigurationsänderungen.



2

1 | TouchMonitor TM7 (Tischgerät 20700)  
 2 | TouchMonitor TM9 (Tischgerät 20900)  
 3 | TM7-OEM-Version (20700OEM) mit  
 Montageadapter TM7-MAVID (19"-Rack  
 nicht enthalten)

## TouchMonitor TM7/TM9 Serie

Multifunktionsgeräte für die parallele Anzeige von bis zu 16/32 Audiokanälen (je nach Ausstattung). 16-kanalige Schnittstelle für analoge, AES3- oder AES3id-Audiosignale (abhängig von Hardware-Version). 3G-SDI-Audio-Schnittstelle für 3G-/HD-/SD-SDI-Datenströme (Hardware-Variante für

TM7, zusätzliche Option für TM9). Intuitive grafische Oberfläche mit Touchscreen-Steuerung. Modulare Software. Tischgeräte (20700, 20900) oder OEM-Einbauversionen (20700OEM, 20900OEM). Rack-Einbau mit entsprechenden Montage-Adpatern möglich.

## Merkmale:

- Einfache und schnelle Touchscreen-Steuerung
- Komfortable On-Screen-Hilfe
- Hochflexibles Bildschirm-Layout mit skalierbaren Instrumenten
- Leistungsstarke DSP-Plattform zur parallelen Anzeige mehrerer Instrumente
- 16 Audio-Eingänge in den Formaten Analog, AES3 und AES3id (abhängig von gewählter Hardware-Version)
- 3G-SDI-Interface für bis zu 32 Eingangskanäle (Hardware-Variante für TM7, zusätzliche Option für TM9)
- Ethernet/LAN, USB, VGA und GPIO
- 7"- oder 9"-TFT-Touchscreen 16 : 9
- Standard-Software zur Anzeige von bis zu 2 Kanälen gleichzeitig (Zweikanal-PPM, True Peak, Correlator, Global Keyboard, Gain Reduction),
- Modular durch Software-Lizenzen (Optionen) mit zusätzlichen Instrumenten und Funktionen erweiterbar:
  - Mehrkanal-Modus zur gleichzeitigen Anzeige von mehr als zwei Kanälen
  - Loudness- und True-Peak-Messungen gemäß EBU R128, ITU-R BS.1770-3/1771-1, ATSC A/85, ARIB, OP-59, AGCOM, CALM Act und anwenderspezifisch, SPL-Modus, Summen- und numerische Anzeige, LRA
  - Real-Time-Analyzer (RTA)
  - Surround-Sound-Analyzer (SSA)
  - Loudness Radar Meter (TC electronic®)
  - RTW Premium PPM mit Audio-Vektorskop (VSC)
  - Timecode Reader mit Rekalkulation
  - BLITS Analyzer und Generator
  - Logging Data Server mit Chart-Instrument

3

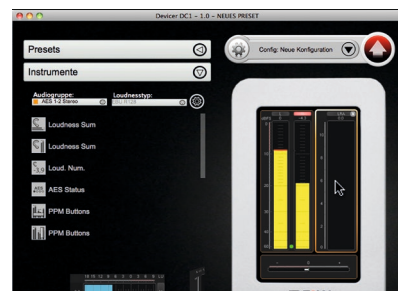


# Loudness kompakt, intuitiv, flexibel



## TouchMonitor TM3/TM3-6CH

Professionelles Loudness-, True Peak- und PPM-Metering zum Budget-Preis mit einfacher und flexibler Preset-Steuerung. Rack-Einbau mit entsprechenden Montage-Adaptoren möglich.



## Merkmale:

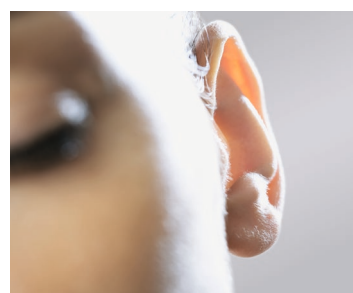
- 4,3" Touch Screen für vertikalen oder horizontalen Betrieb
- Flexibles Bildschirm-Layout mit skalierbaren Instrumenten
- Abgesetzte Interfacebox mit Audio-I/O, USB, GPIO
- Audio: analog symmetrisch/unsymmetrisch, S/PDIF, AES3
- Stereo-/6-Kanal-Betrieb (6-Kanal nur TM3-6CH)
- Loudness-Messung gemäß: ITU-R BS.1770-3/1771-1, EBU R128, ATSC A/85, ARIB, OP-59, AGCOM, CALM Act oder anwenderspezifisch
- Einzelkanal- und summierende Loudness-Bargraphen
- Loudness Range (LRA) mit „MagicLRA“-Modus
- PPM, True Peak, SPL, Dialnorm
- Korrelationsanzeige, numerische Darstellung
- Preset-Konfiguration mit Deviser DC1 Software für Windows® & Mac OS X®
- TM3: 2-Kanal-Stereo-Version
- TM3-6CH: 6-Kanal-Version (Stereo, Mehrkanal, 5.1)
- Einbauvariante auf Anfrage
- Modular durch Software-Lizenzen (Optionen) mit zusätzlichen Instrumenten und Funktionen erweiterbar:
  - 6-Kanal-Upgrade (nur TM3)
  - Timecode Reader
  - Zeigerinstrumente (Moving Coil)

# 3G-SDI Loudness kompakt



## TouchMonitor TM3-3G

Professionelles Loudness-, True Peak- und PPM-Metering für 3G-SDI Audio mit 16-Kanal-Deembedder und Abhör-Controller. Rack-Einbau mit entsprechenden Montage-Adaptoren möglich.



## Merkmale:

- 4,3" Touch Screen für vertikalen oder horizontalen Betrieb
- Flexibles Bildschirm-Layout mit skalierbaren Instrumenten
- Abgesetzte 3G-SDI-Interfacebox mit Audio-I/O, USB, GPIO
- 8-kanalige Pegel- und Loudness-Anzeige
- Loudness-Messung gemäß: ITU-R BS.1770-3/1771-1, EBU R128, ATSC A/85, ARIB, OP-59, AGCOM, CALM Act oder anwenderspezifisch
- Stereo-Kopfhörerausgang
- Einzelkanal- und summierende Loudness-Bargraphen
- Loudness Range (LRA) mit „MagicLRA“-Modus
- PPM, True Peak, SPL und Dialnorm
- Korrelationsgradanzeige, numerische Darstellung
- Preset-Konfiguration mit Devicer DC1 Software für Windows® & Mac OS X®
- Einbauvariante auf Anfrage
- Modular durch Software-Lizenzen (Optionen) mit zusätzlichen Instrumenten und Funktionen erweiterbar:
  - 16-kanaliger 3G-SDI Deembedder mit 8 x AES3 Out und analogem Stereo-Ausgang
  - Abhör-Controller mit Bildschirm-Pegelregler
  - Timecode Reader
  - Zeigerinstrumente (Moving Coil)

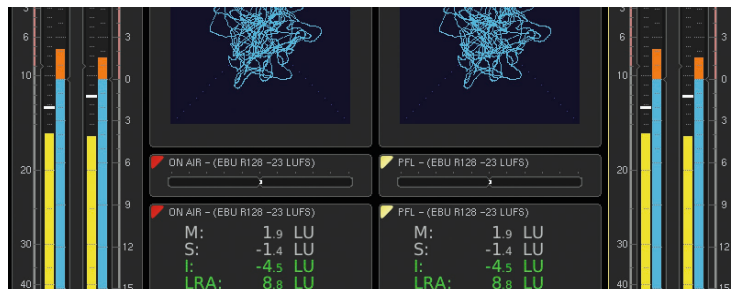
# Loudness im Hörfunk



## TouchMonitor TMR7 Serie

Multifunktionsgerät für Broadcast-Umgebungen (z. B. Hörfunk). 4-kanalige Schnittstelle für AES3-Audiosignale (XLR). Intuitive grafische Oberfläche mit Touchscreen-Steuerung.

Modulare Software. Tischgerät (TMR7) oder OEM-Einbauversionen (TMR7OEM). Rack-Einbau mit entsprechenden Montage-Adaptern möglich.



## Merkmale:

- Einfache und schnelle Touchscreen-Steuerung
- Komfortable On-Screen-Hilfe
- Hochflexibles Bildschirm-Layout mit skalierbaren Instrumenten
- Leistungsstarke DSP-Plattform zur parallelen Anzeige mehrerer Instrumente
- 4 Audio-Kanäle über 2 x AES3 Eingänge (XLR)
- Ethernet/LAN, USB, VGA und GPIO
- 7"- TFT-Touchscreen 16 : 9
- Standard-Software zur Anzeige von bis zu 4 Kanälen (PPM, True Peak, Correlator, Vektorskop, Global Keyboard),
- Modular durch Software-Lizenzen (Optionen) mit zusätzlichen Instrumenten und Funktionen erweiterbar:
  - Loudness- und True-Peak-Messungen gemäß EBU R128, ITU-R BS.1770-3/1771-1, ATSC A/85, ARIB, OP-59, AGCOM, CALM Act und anwenderspezifisch, SPL-Modus, Summen- und numerische Anzeige, LRA
  - Real-Time-Analyzer (RTA)
  - RTW Premium PPM mit zweitem Audio-Vektorskop
  - Timecode Reader mit Rekalkulation
  - Logging Data Server mit Chart-Instrument

# Einzigartige Kombination



- 1 | Remote Control 30050 (im Lieferumfang)
- 2 | SurroundControl 31900 (Basiseinheit)
- 3 | Remote Display 30010 (optionales Zubehör)
- 4 | SurroundControl 31960

## SurroundControl: Einzigartige Kombination aus Controller und Analyzer

Die Geräte der SurroundControl Serien sind unsere achtkanaligen Top-Systeme mit Komplett-Ausstattung für die umfassende, komfortable Überwachung, Steuerung und Analyse von Stereo-, Mehrkanal- und Surround-Signalen. Diese Systeme mit integriertem Surround-Sound-Analyzer für professionelle Produktionen, Post-Produktion und Broadcast repräsentieren

die Essenz unserer langjährigen Erfahrung in der Entwicklung fortgeschrittener Audio-Analysewerkzeuge und Anzeigenelemente. Die Steuerung erfolgt bequem über eine abgesetzte Fernbedienung, die Anzeige auf externen Displays. So lassen sich die Geräte auf einfache Weise in Ihre Arbeitsumgebung integrieren.

### Merkmale:

- Abhör-Controller mit umfangreicher Funktionalität: Lautstärke (SPL-kalibriert), Cut, Solo, Polaritätstausch, Links/Rechts-Tausch, Rear-To-Front, Center-To-Front, Mono
- Unterstützt Zweikanal-Stereo, Multikanal-Signale und Surround bis 7.1 Cinema und 7.1 DD+
- Multi-Standard Peak-Program- und True-Peak-Meters
- Surround-Sound-Analyzer
- Zweikanalige Downmix-Matrix mit PPM und Vektorskop
- Loudness-Anzeige gemäß EBU R128, ITU-R BS.1770-3/1771, ATSC A/85 und ARIB für jeden Einzelkanal von Stereo- oder Multikanal/Surround-Signalen
- Wählbare PPM-Bargraphen für die Loudness-Anzeige
- Loudness Range-Instrument mit „MagicLRA“-Modus
- Chart Recorder-Anzeige: Loudness vs. Zeit
- 31900: 19"/1HE-Basiseinheit mit Remote Control und VGA-Ausgang für externe Bildschirme
- 31960: Halb-19"/3HE-Einschub mit integriertem 6,5"-TFT-VGA-Display und Bedienfeld für Standard-19"-Racks (Waveform-Monitore)
- Optional mit 3G/HD/SD-SDI-Interface und Dolby® DD+/E/AC-3-Decoder lieferbar.
- Ebenfalls lieferbar: SurroundMonitor **11900** mit allen Messfunktionen des 31900, aber ohne Abhör-Controller

**DOLBY E**

**DOLBY DIGITAL**



# Produktvergleich

Modell	3G-SDI In/Through	S/PDIF Ein-/Ausgänge	Analoge Ein-/ Ausgänge	AES3 Ein-/ Ausgänge	AES3id Ein-/ Ausgänge	Maximale Kanalanzeige	Aux In/ Phone	Dolby® DD+/E/ AC-3 Decoder	Monitoring Controller	Loudness: ITU BS.1770-3/1771-1 EBU R128, ATSC A/85, ARIB, AGCOM, OP-59, CALM Act Custom Mode	Logging/ Chart
<b>TM3 Serie (Tischgerät, bestehend aus Display-Einheit und Interface-Box)</b>											
TM3	-	1 / 1	2 / -	3 / 3	- / -	2	- / -	-	-	•	- / •
TM3-6CH	-	1 / 1	2 / -	3 / 3	- / -	6	- / -	-	-	•	- / •
TM3-3G	•	- / -	- / 2* (Option)	- / 8* (Option)	- / -	8	1* / 1* (Optionen)	-	(•)* (Option, nur Abhören)	•	- / •
<b>TM7 Serie (Tischgerät)   TM7 OEM Serie (ohne Tischgehäuse)</b>											
mit											
- HW20711	-	- / -	8 / -	4 / 4	- / -	2 / 16*	- / -	-	-	•*	•* / •*
- HW20712	-	- / -	8 / -	- / -	4 / 4	2 / 16*	- / -	-	-	•*	•* / •*
- HW20714	•	- / -	- / -	4 / 4	- / -	2 / 32*	- / -	-	-	•*	•* / •*
										alle auch: <b>Radar*</b> (+ LQL Software)	
<b>TMR7 (Tischgerät)   TMR7OEM (ohne Tischgehäuse)</b>											
-	- / -	- / -	2 / 2	- / -	- / -	4	- / -	-	-	•*	•* / •* (+ LQL Software)
<b>TM9 Serie (Tischgerät)   TM9 OEM Serie (ohne Tischgehäuse)</b>											
mit											
- HW20911	Option	- / -	8 / -	4 / 4	- / -	alle Versionen: 2 ch.	- / -	-	-	•*	•* / •*
- HW20912	Option	- / -	8 / -	- / -	4 / 4	16 ch.*	- / -	-	-	•*	•* / •*
- HW20913	Option	- / -	- / -	8 / 8	- / -	32 ch.*	- / -	-	-	•*	•* / •*
- HW20914	Option	- / -	- / -	- / -	8 / 8	(mit 3G-SDI- Option)	- / -	-	-	•*	•* / •*
- HW20915	Option	- / -	16 / -	- / -	- / -	-	- / -	-	-	•*	•* / •*
										alle auch: <b>Radar*</b> (+ LQL Software)	
<b>31900 Serie (19"/1HE-Rack für externe Bildschirme)</b>											
31900	Option	- / -	16 + 8 / 8	8 / 8	- / -	8	- / •	Option	•	•	• / •
31900SD	•	- / -	16 + 8 / 8 (Monitoring + Metering)	8 / 8	- / -	8	- / •	•	•	•	• / • (Chart Re- corder)
<b>31960 Serie (Halb-19"/3HE-Einschub)</b>											
31960	Option	- / -	16 + 8 / 8	8 / 8	- / -	8	- / •	Option	•	•	• / •
31960SD	•	- / -	16 + 8 / 8 (Monitoring + Metering)	8 / 8	- / -	8	- / •	•	•	•	• / • (Chart Re- corder)
<b>11900 Serie (19"/1HE-Rack für externe Bildschirme)</b>											
11900	Option	- / -	8 / -	4 / 4	- / -	8	- / -	Option	-	•	• / •
11900SD	•	- / -	8 / -	4 / 4	- / -	8	- / -	•	-	•	• / • (Chart Re- corder)

\* mit entsprechender Software-Lizenz (optional)

© RTW GmbH & Co.KG | 06/2015 | Technische Änderungen vorbehalten | PIPRD01